

Der Bachelor als Sprungbrett?

Erste Ergebnisse zum Verbleib
von Absolventinnen und Absolventen
mit Bachelorabschluss

**Abb. 1 Anteile der Fachrichtungen an der Bachelorstichprobe
(in %, ungewichtet)**

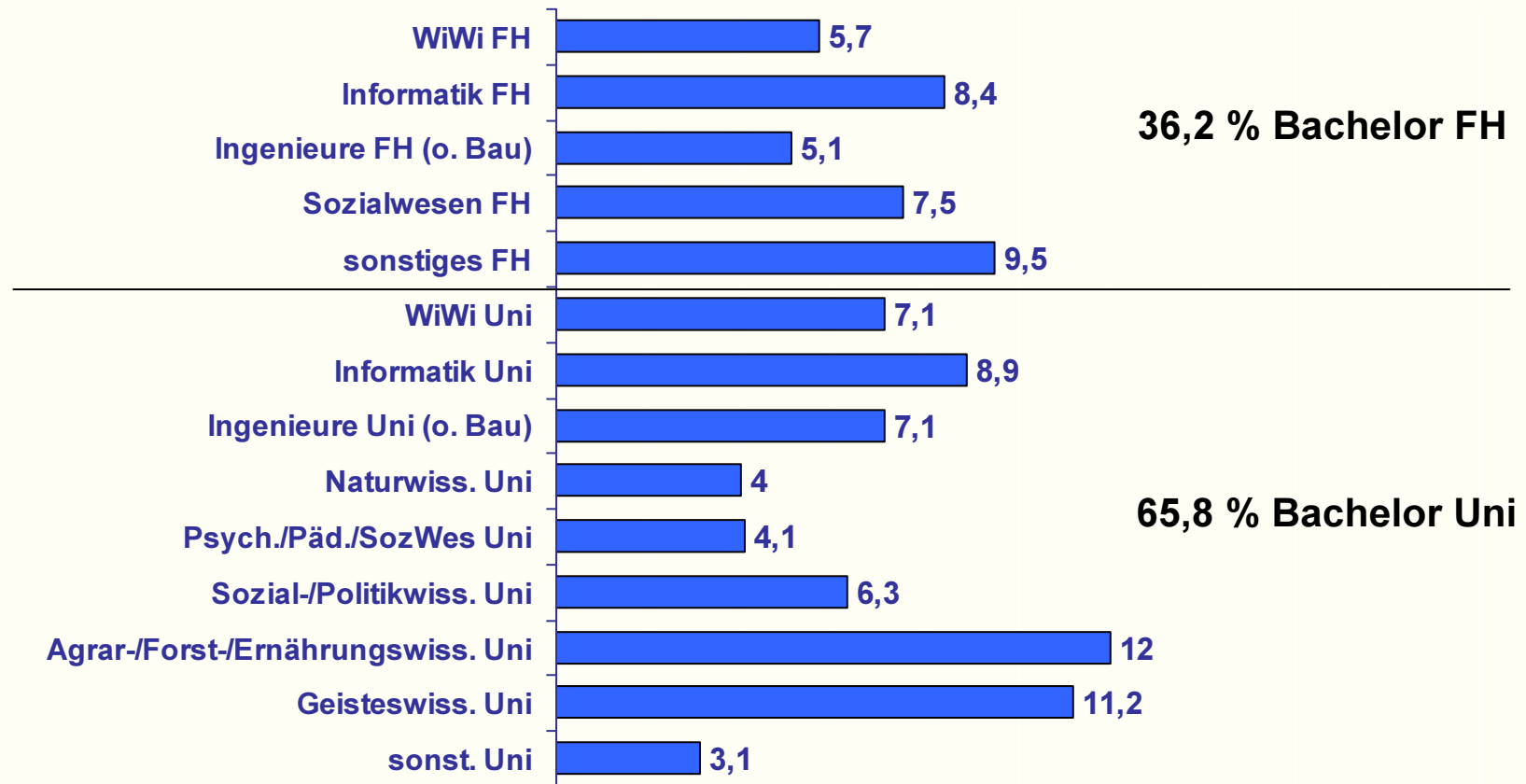


Abb. 2 Übergänge von Bachelorabsolventen nach dem Abschluss nach Hochschulart (in %, Mehrnennungen)

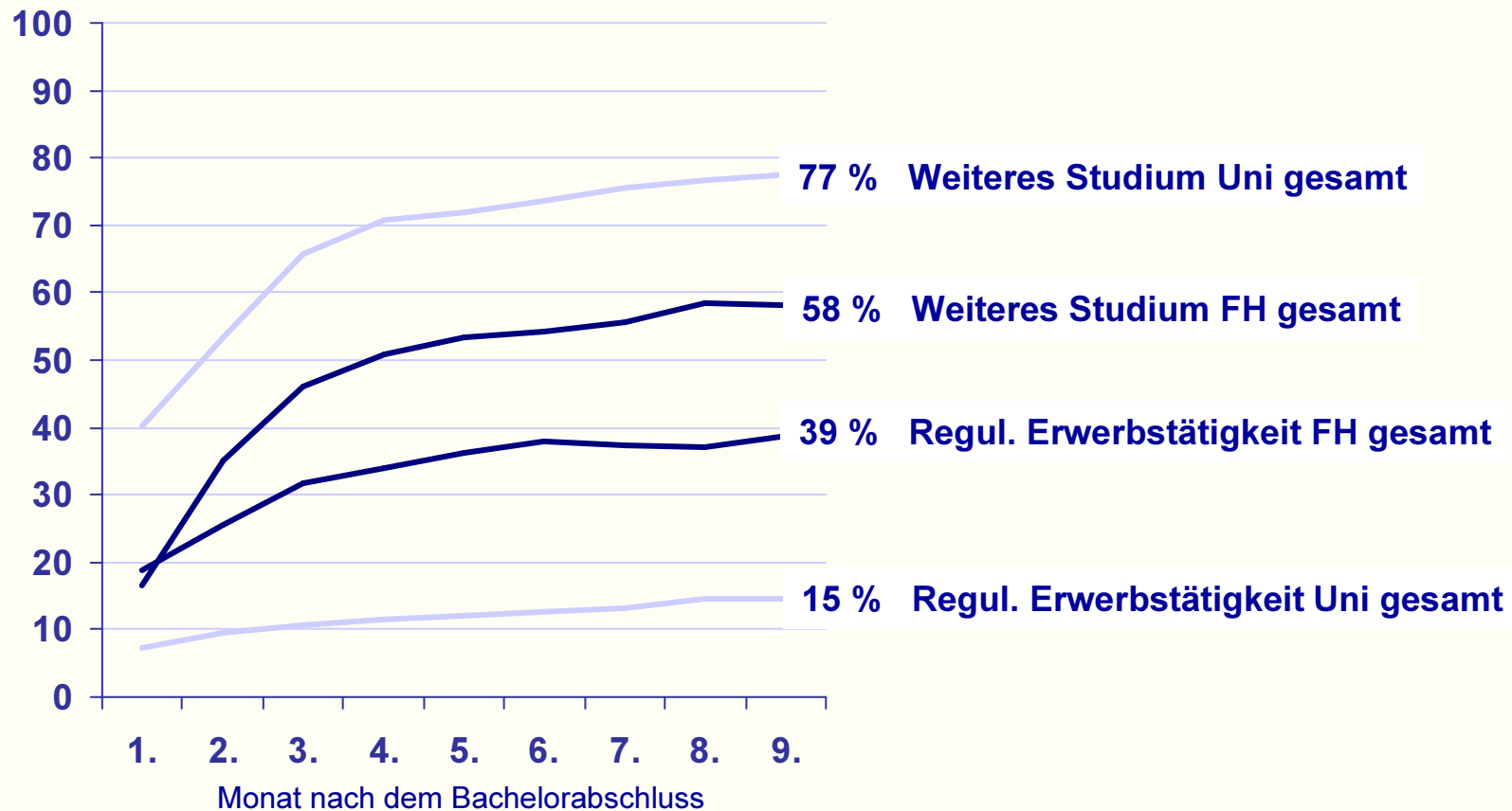


Abb. 3 Zeitpunkt der Entscheidung zum Weiterstudium von Bachelorabsolventen (in %, Mehrfachnennung)

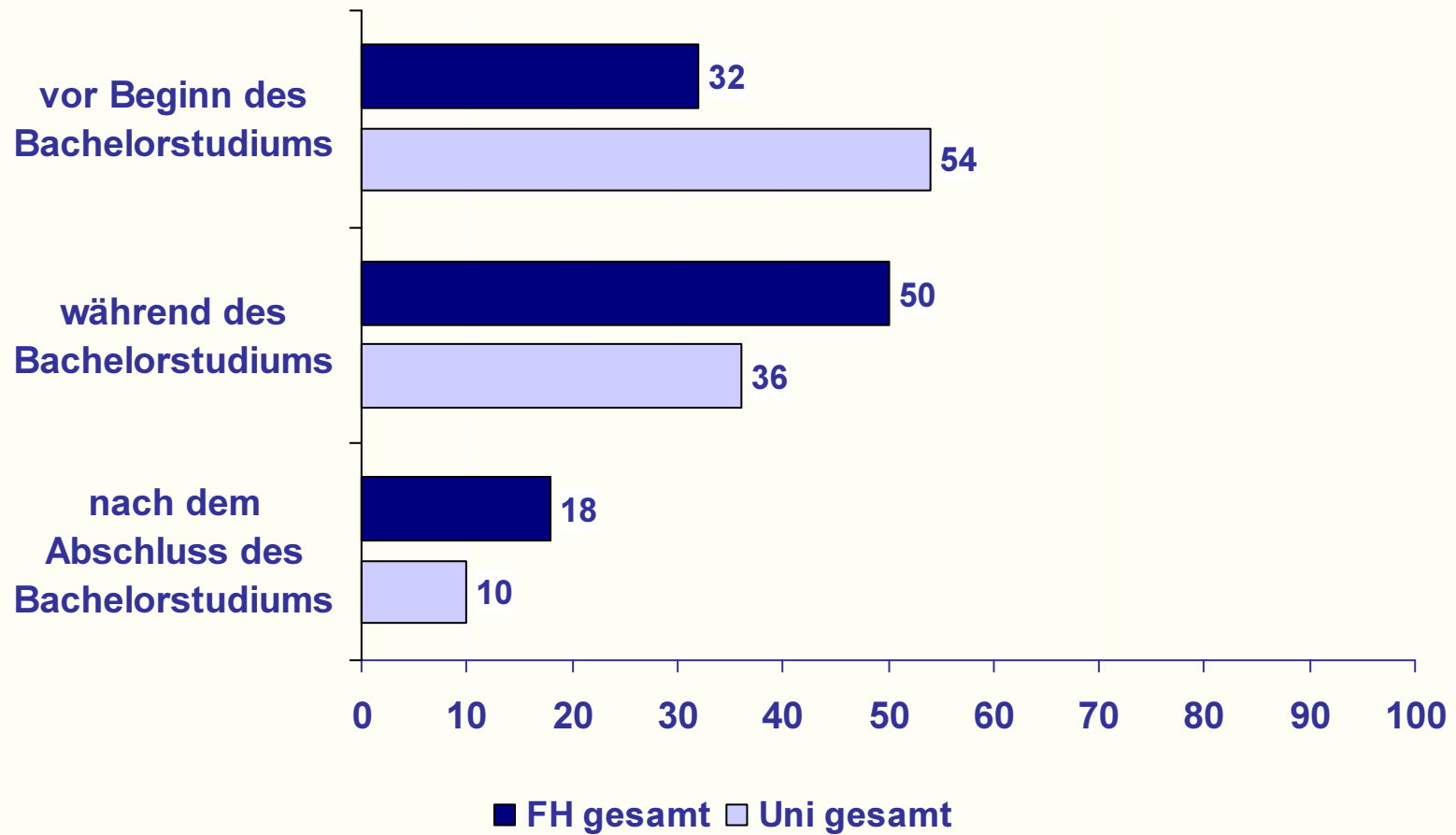
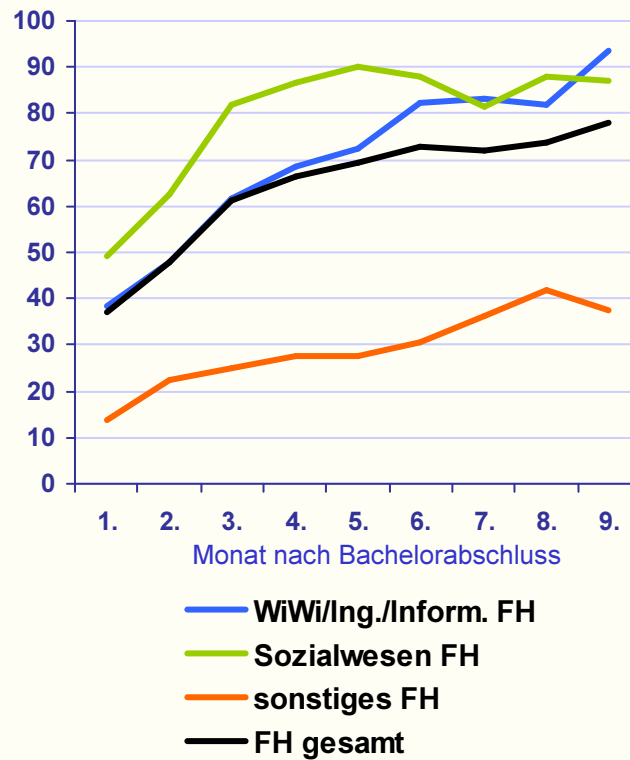


Abb. 4 Entwicklung regulärer Erwerbstätigkeit (inkl. Trainee) bis 9 Monate nach dem Bachelorabschluss (in %)

Bachelor FH



Bachelor Uni

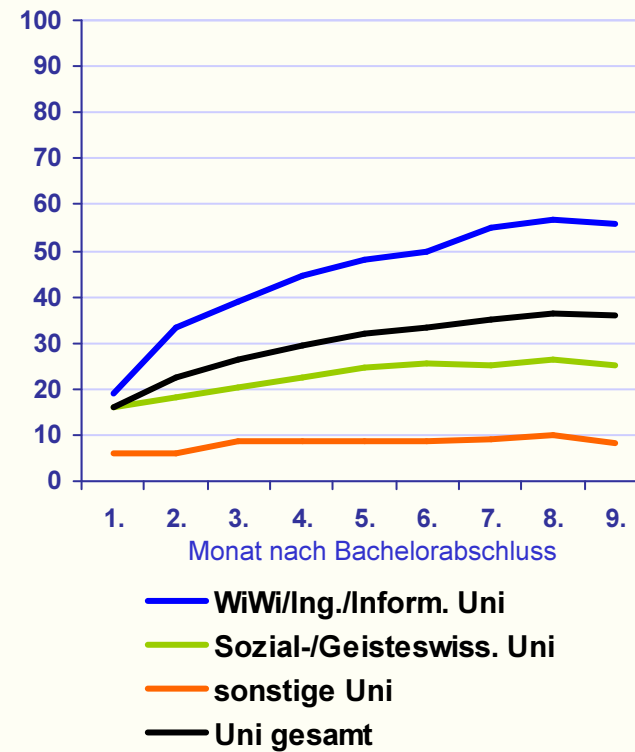


Abb. 5 Entwicklung von Praktika und weiteren Studien (Bachelorabsolventen, die erst nach dem 6. Monat ein neues Studium aufgenommen haben) bis 9 Monate nach dem Bachelorabschluss (in %)

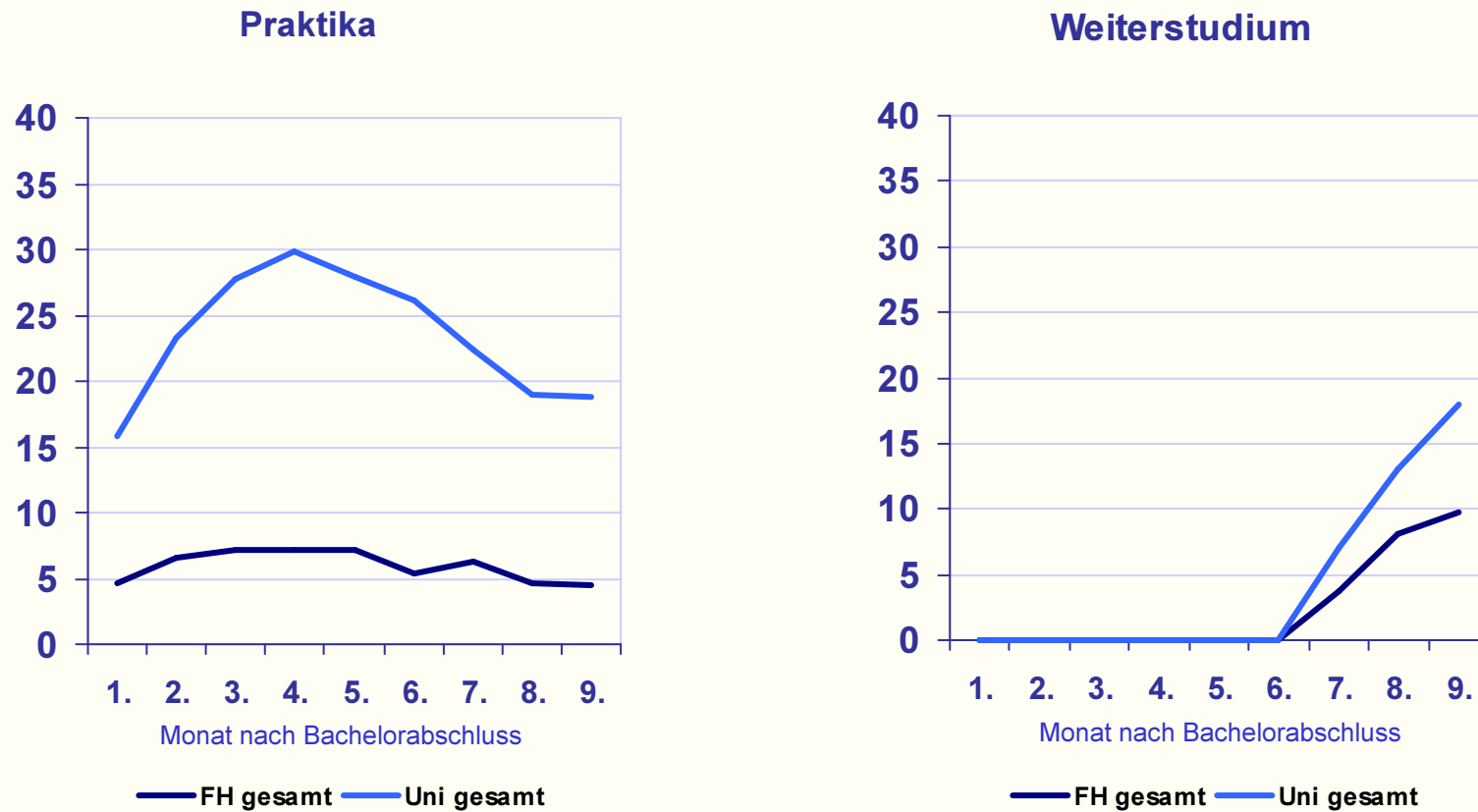
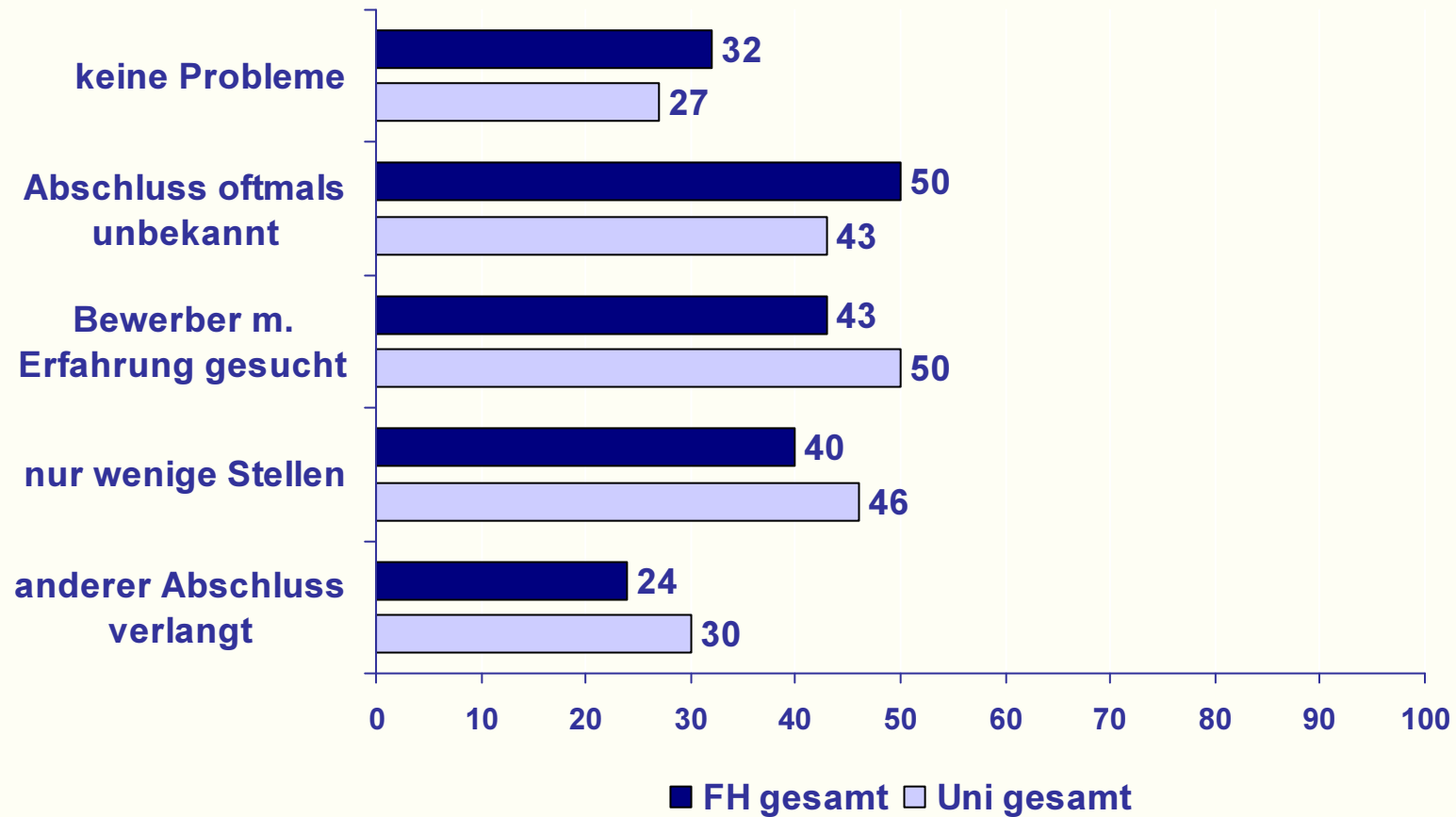


Abb. 6 Häufigste Schwierigkeiten von Bachelors bei der Stellensuche (in %)



Zwischenfazit

Kann der Bachelor im Beschäftigungssystem verwendet werden?

- Ja, die Übergangsquoten in reguläre Erwerbstätigkeit sind hoch.
- Wer einer regulären Erwerbstätigkeit nachgeht, verbleibt auch dort.
- Der Übergang in ein weiteres Studium ist selten durch Unzufriedenheit mit der Beschäftigung motiviert.
- Der Bekanntheitsgrad des Abschlussprofils muss weiter erhöht werden.

**Abb. 7 Berufliche Stellung von Bachelorabsolventen
in der ersten Stelle (in %)**

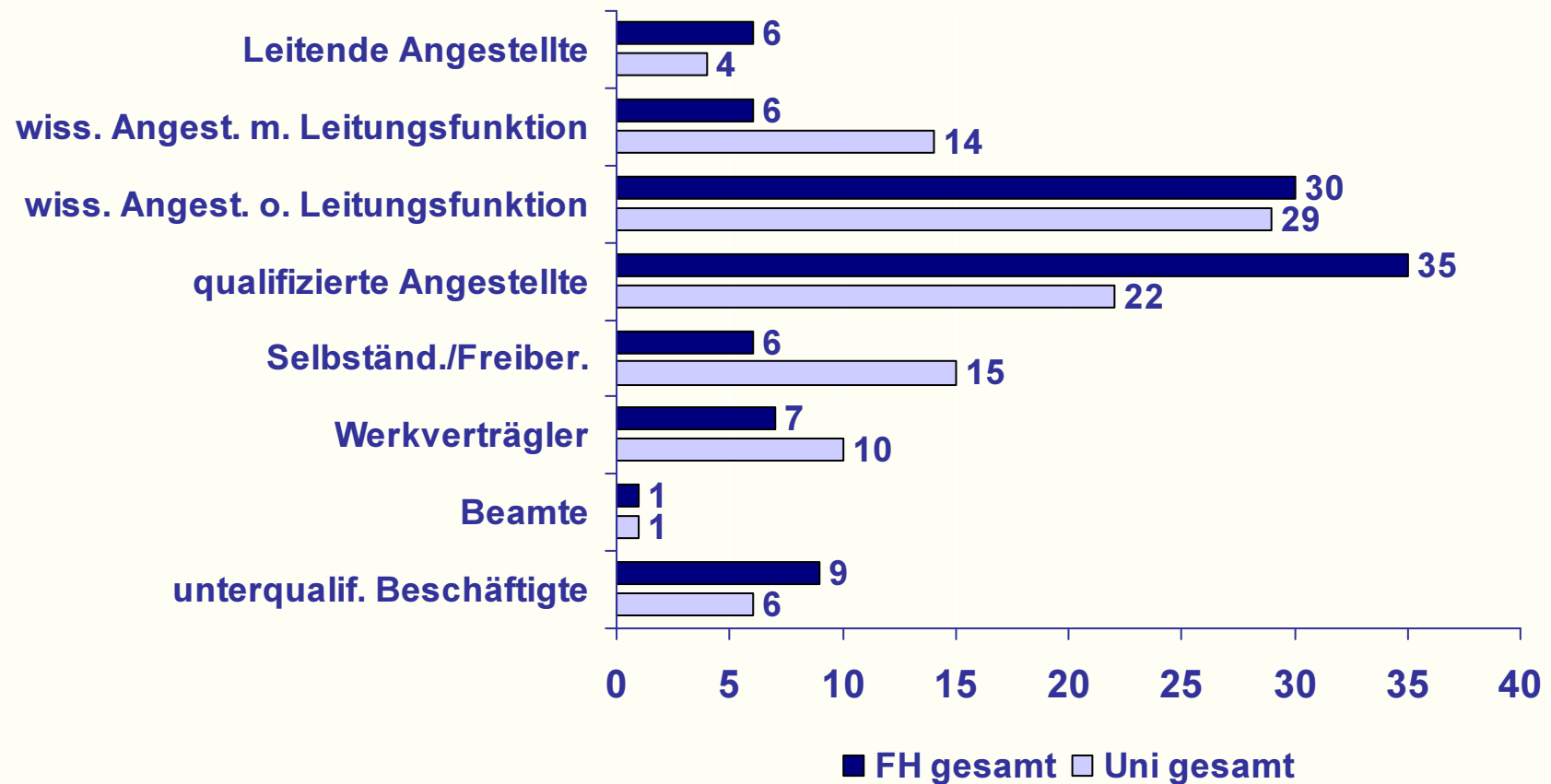


Abb. 8 Beschäftigungsform von Bachelorabsolventen (in %)

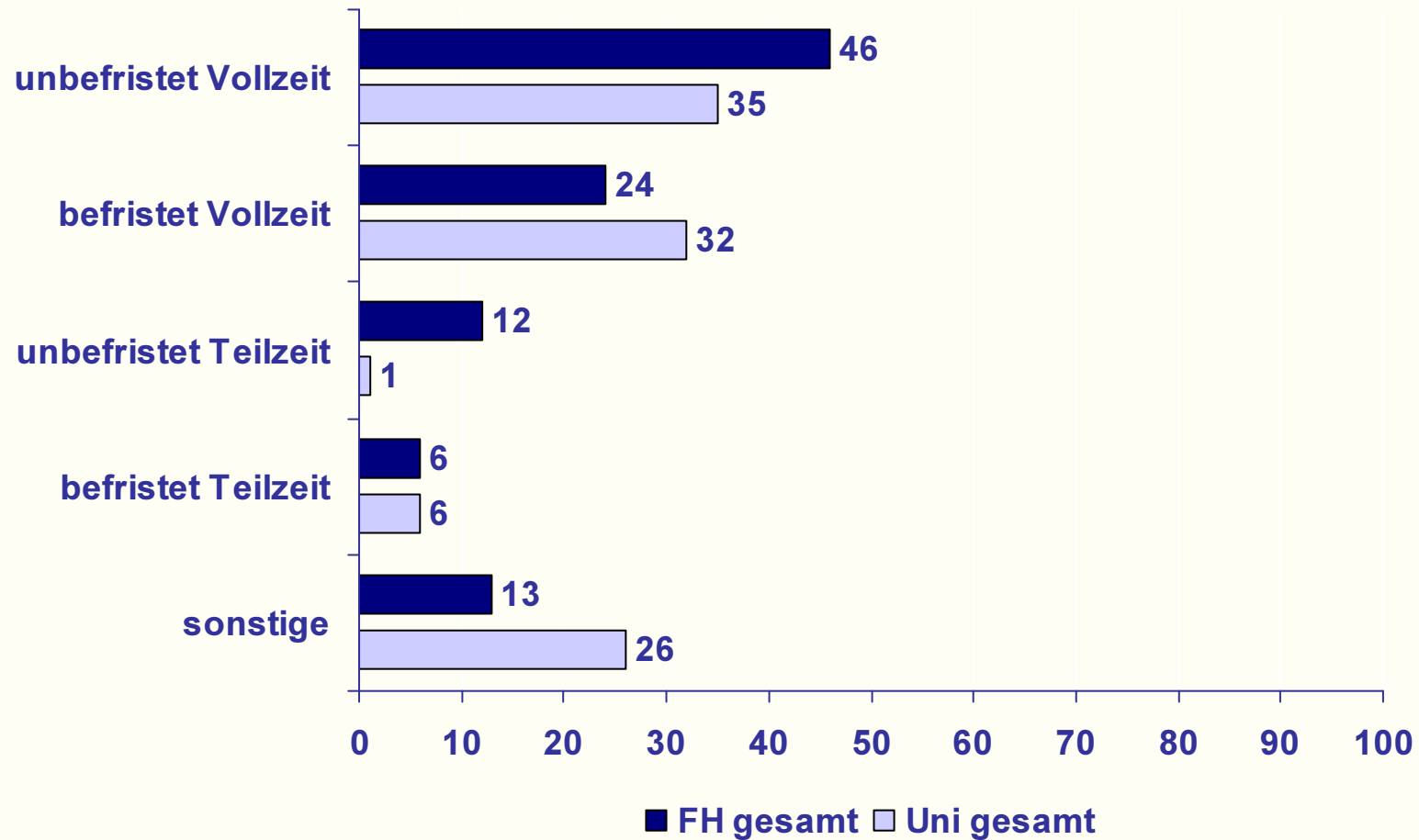


Abb. 9 Beurteilung der Adäquanz der ersten Tätigkeit von Bachelorabsolventen nach Hochschulart (Cluster, in %)

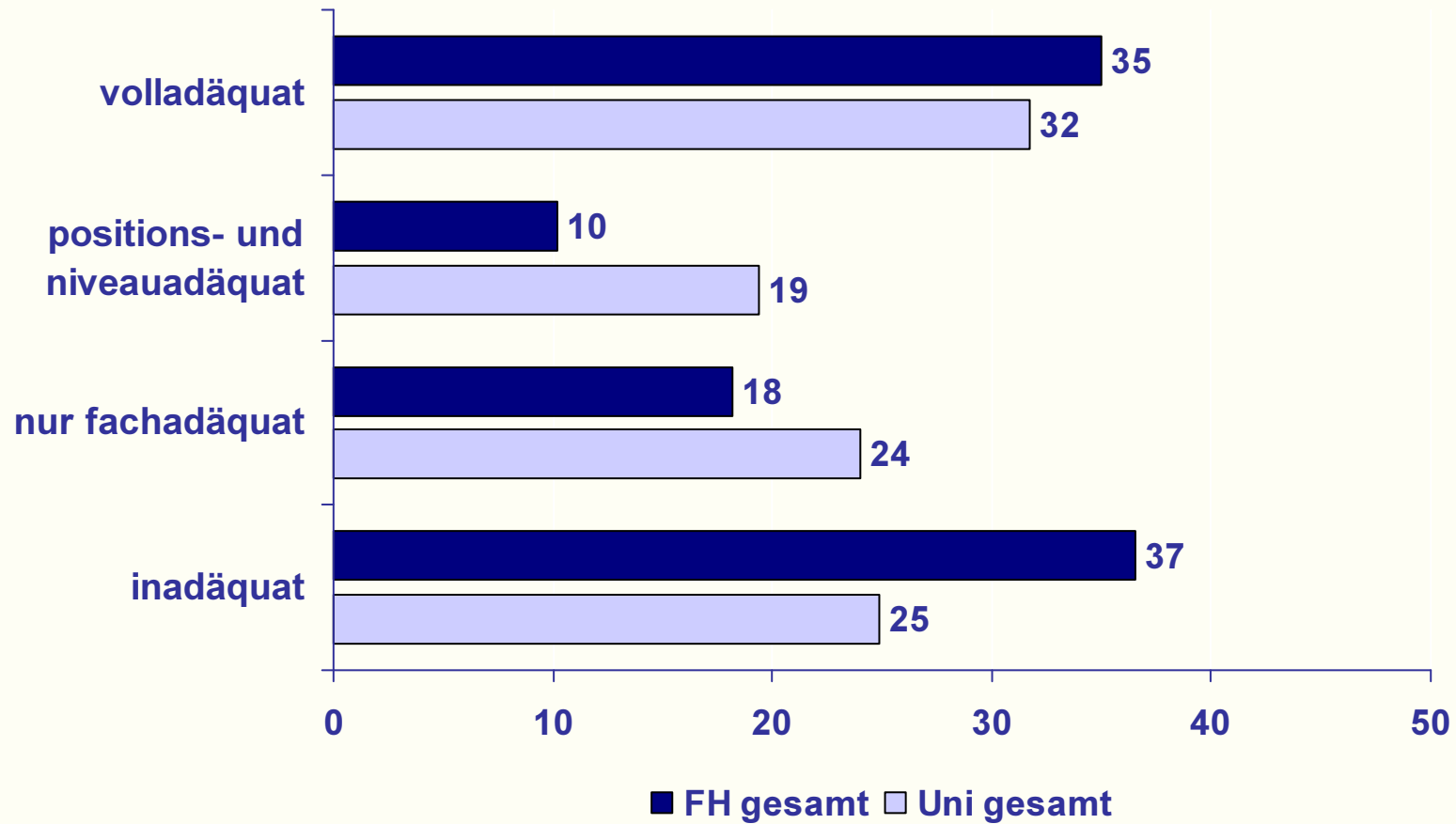
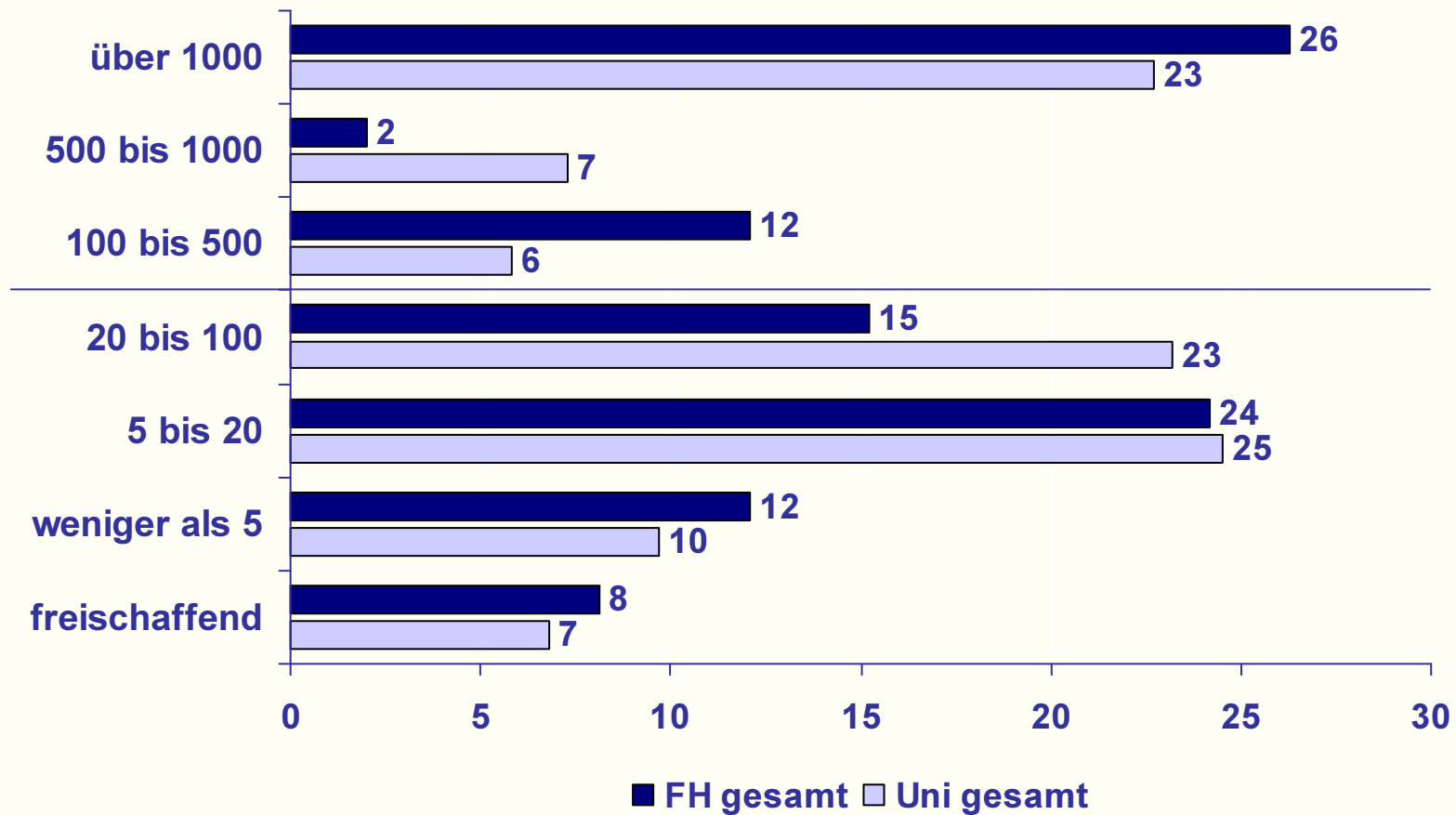


Abb. 10 Betriebsgröße für die erste Tätigkeit von Bachelorabsolventen nach Hochschulart (in %)



Zwischenfazit

Wie positionieren sich die Bachelorabsolventen im Beschäftigungssystem?

- Die Anteile unterqualifiziert Beschäftigter sind gering.
- Der Einstieg erfolgt zu einem beträchtlichen Teil bereits auf unbefristeten Vollzeitstellen.
- Die Bachelorabsolventen stoßen noch auf die alten Strukturen betrieblicher Hierarchien.

Abb. 11 Unternehmensstandorte von erwerbstätigen Bachelorabsolventen (in %)

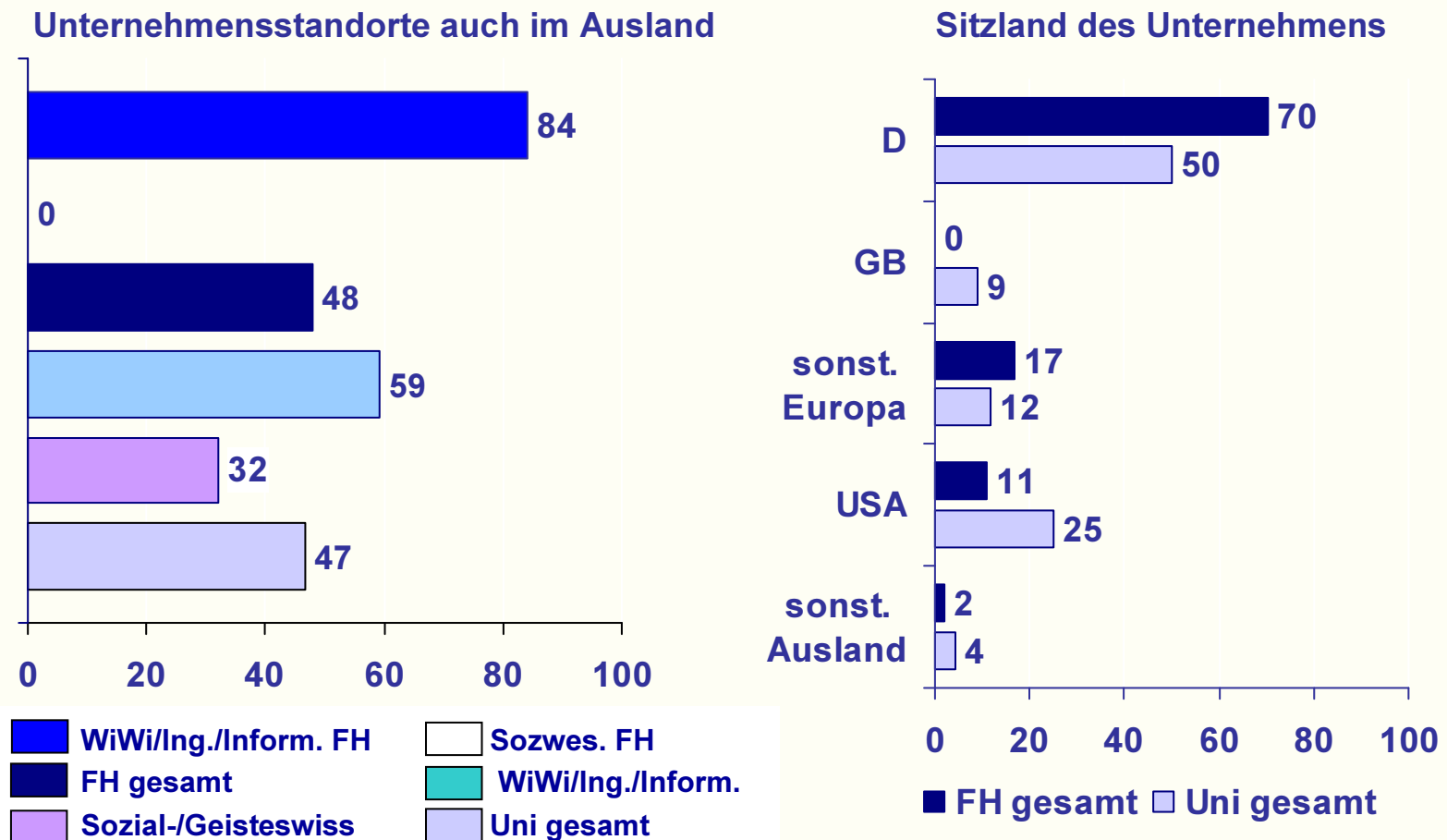


Abb. 12 Auslandserwerbstätigkeit von Bachelorabsolventen nach Hochschulart (in %)

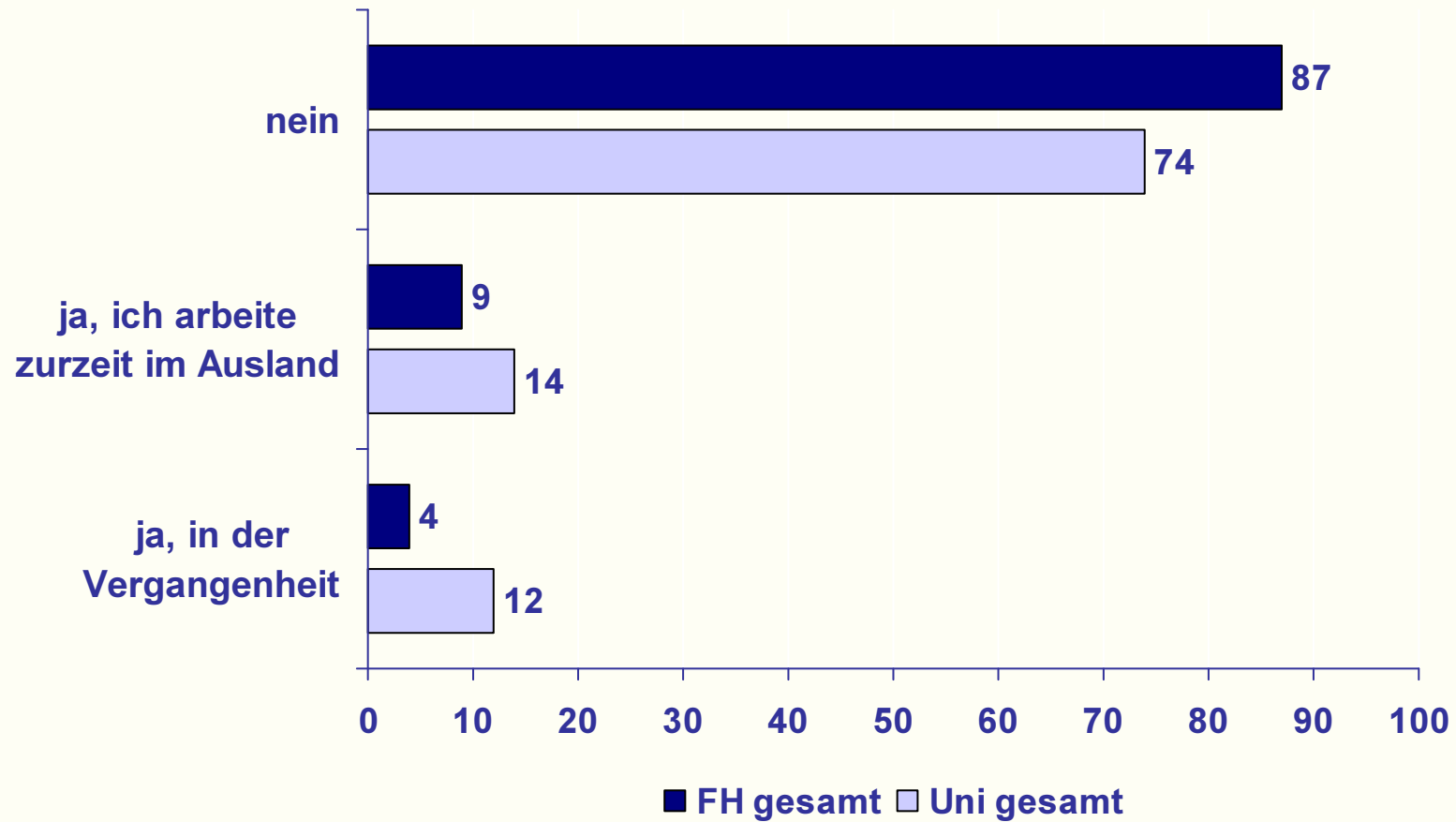
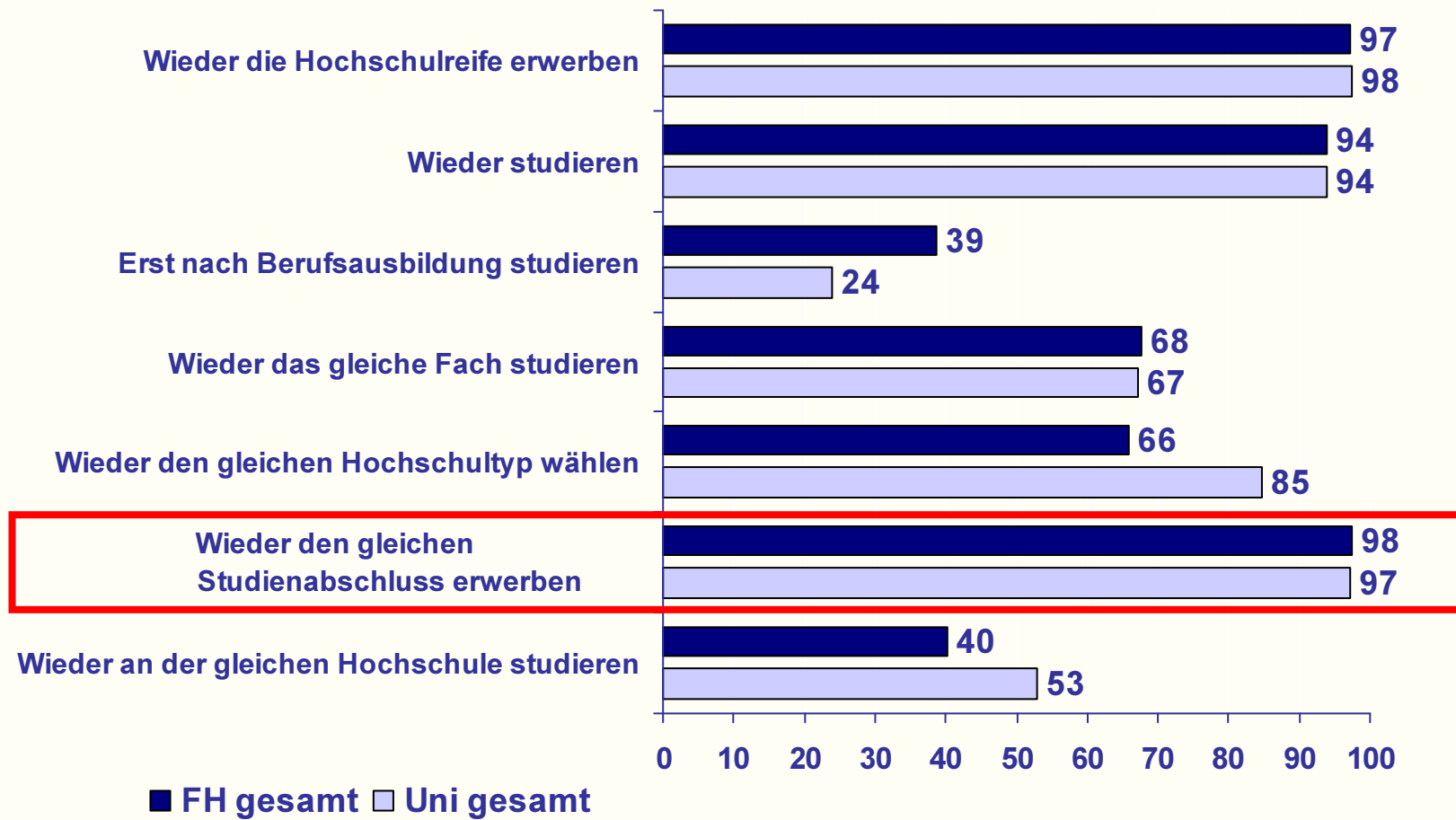


Abb. 13 Verbundenheit der Bachelorabsolventen mit den getroffenen Bildungsentscheidungen (Werte 1+2 (fünfstufige Skala) zusammengefasst, in %)





Vielen Dank für Ihre Aufmerksamkeit!

Kontakt:

Kolja Briedis
HIS Hochschul-Informationssystem
Absolventenprojekte
Goseriede 9, 30159 Hannover
Tel. (0511) 1220-232

Karl-Heinz Minks
HIS Hochschul-Informationssystem
Absolventenprojekte
Goseriede 9, 30159 Hannover
Tel. (0511) 1220-203

Abb. 14 Absichten des Weiterstudiums von Bachelorabsolventen nach Hochschulart (in %, Mehrnennungen)

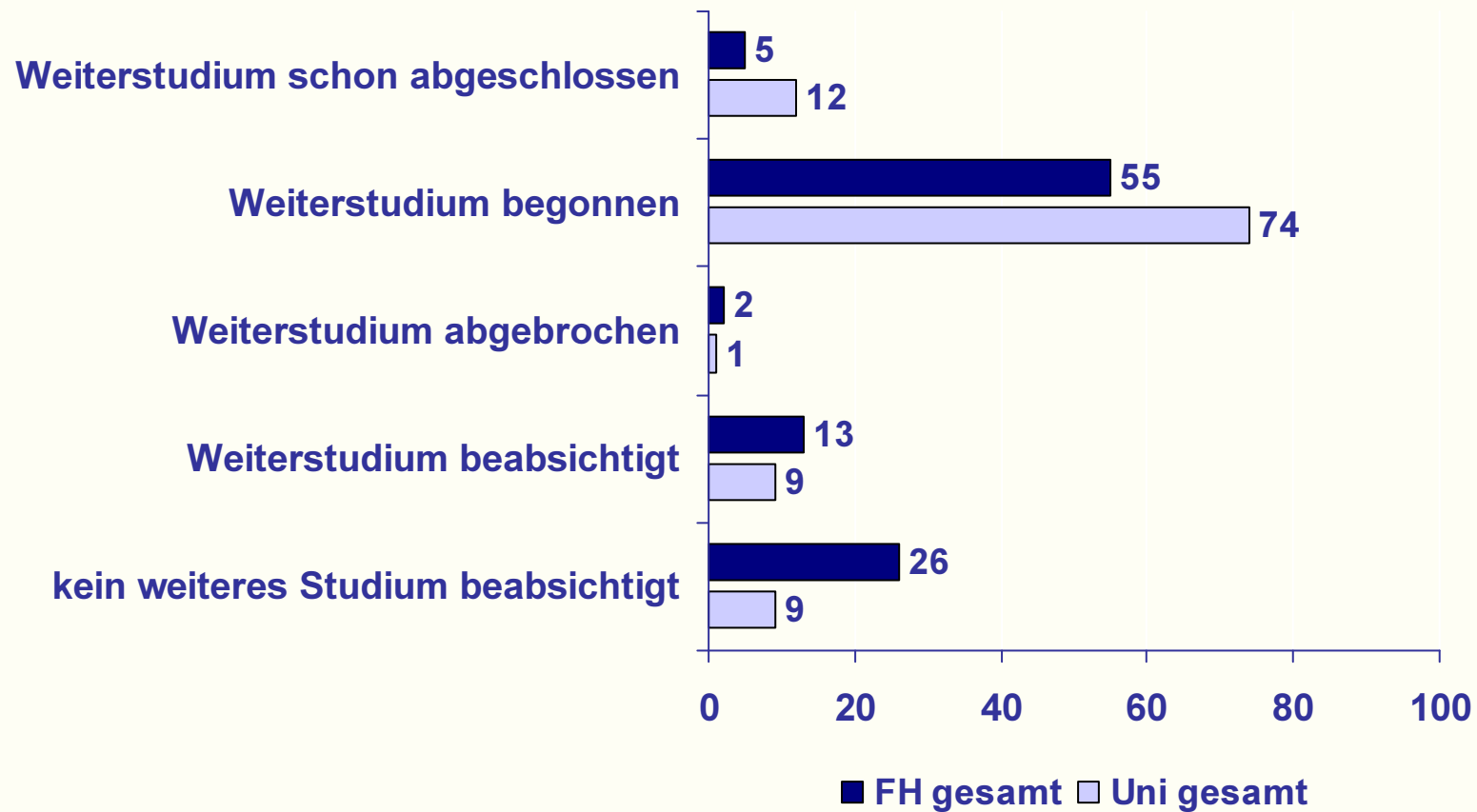


Abb. 15 Bewertung der Berufsvorbereitung durch das Bachelorstudium (in %)

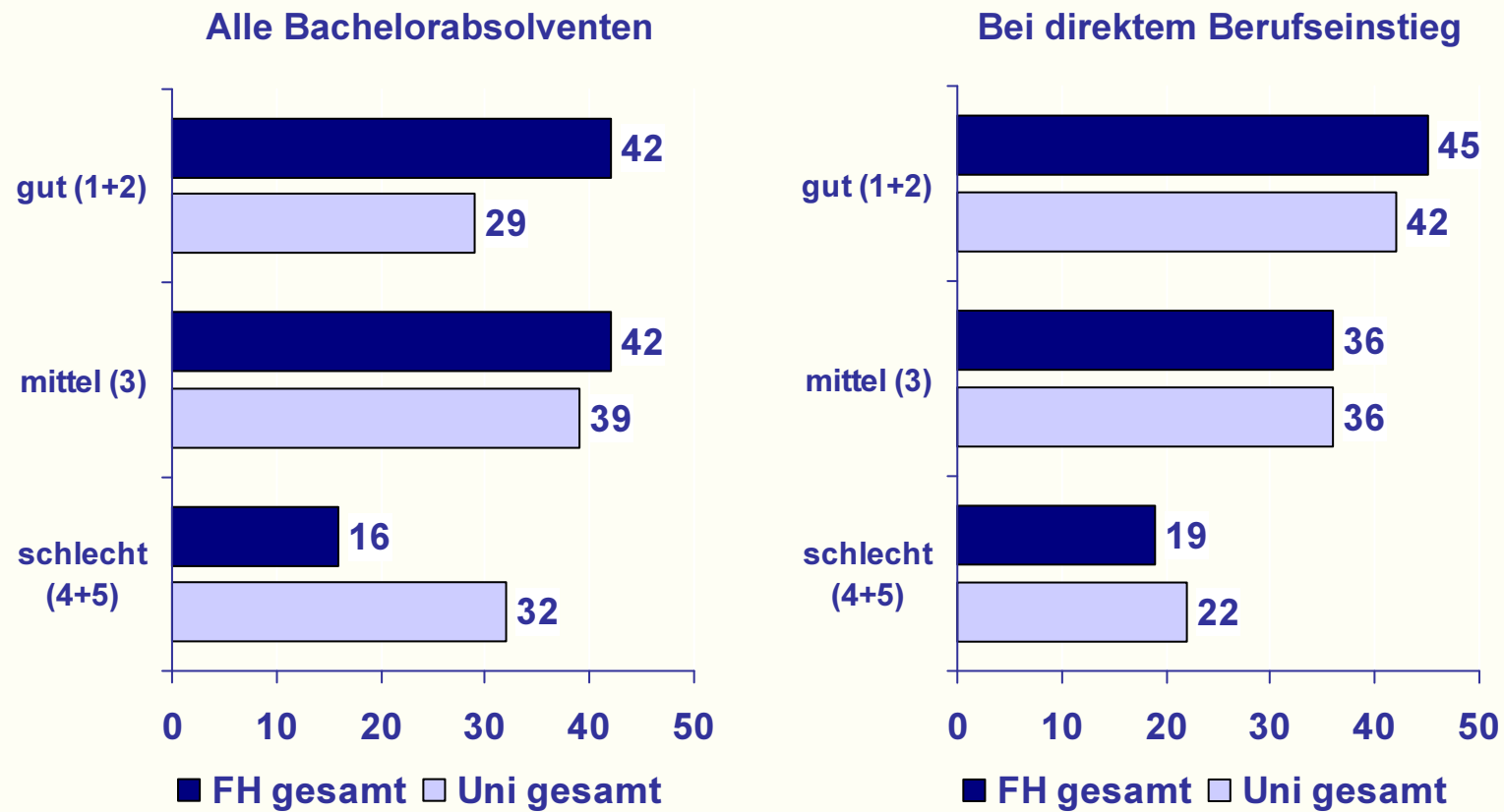
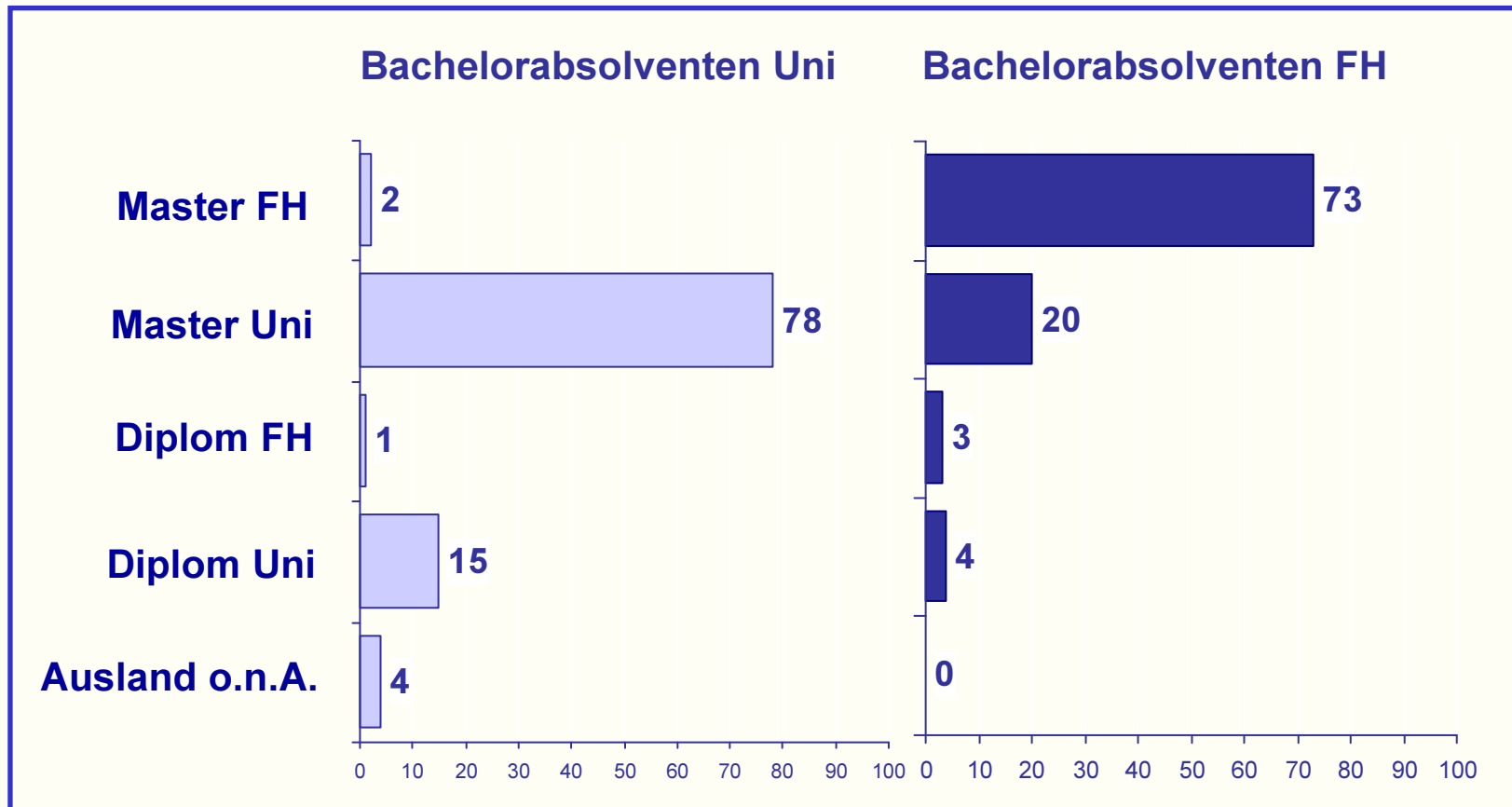


Abb. 16 Art des weiteren Studiums nach dem Bachelorabschluss (in %)



**Abb. 17 Motive für das Bachelorstudium(Werte 1+2 einer
fünfstufigen Skala zusammengefasst, in %)**



Abb. 18 Lernkulturen bei Bachelorabsolventen und Absolventen traditioneller Studiengänge (häufig praktiziert, Auswahl in %)

